

ОПИСАНИЕ МЕСТОПОЛОЖЕНИЯ ГРАНИЦ

Публичный сервитут объекта «Сооружение: «Газопровод высокого давления», кадастровый номер
50:28:0070211:163

(наименование объекта, местоположение границ которого описано (далее - объект))

Раздел 1

Сведения об объекте

№ п/п	Характеристики объекта	Описание характеристик
1	2	3
1	Местоположение объекта	Московская область, городской округ Домодедово
2	Площадь объекта ± величина погрешности определения площади ($P \pm \Delta P$)	2 960 м ² ± 19 м ²
3	Иные характеристики объекта	Вид объекта реестра границ: Зона с особыми условиями использования территории Содержание ограничений использования объектов недвижимости в пределах зоны или территории: Публичный сервитут, для целей размещения линейных объектов системы газоснабжения, их неотъемлемых технологических частей. Срок установления 49 лет. Обладатель публичного сервитута: Акционерное Общество "Мособлгаз". Адрес: Московская обл, г. Одинцово, д. Раздоры, 1-й км Рублево-Успенского шоссе, д. 1, корп. Б. Электронная почта: info@mosoblgaz.ru

Раздел 2

Сведения о местоположении границ объекта

1. Система координат МСК-50, зона 2

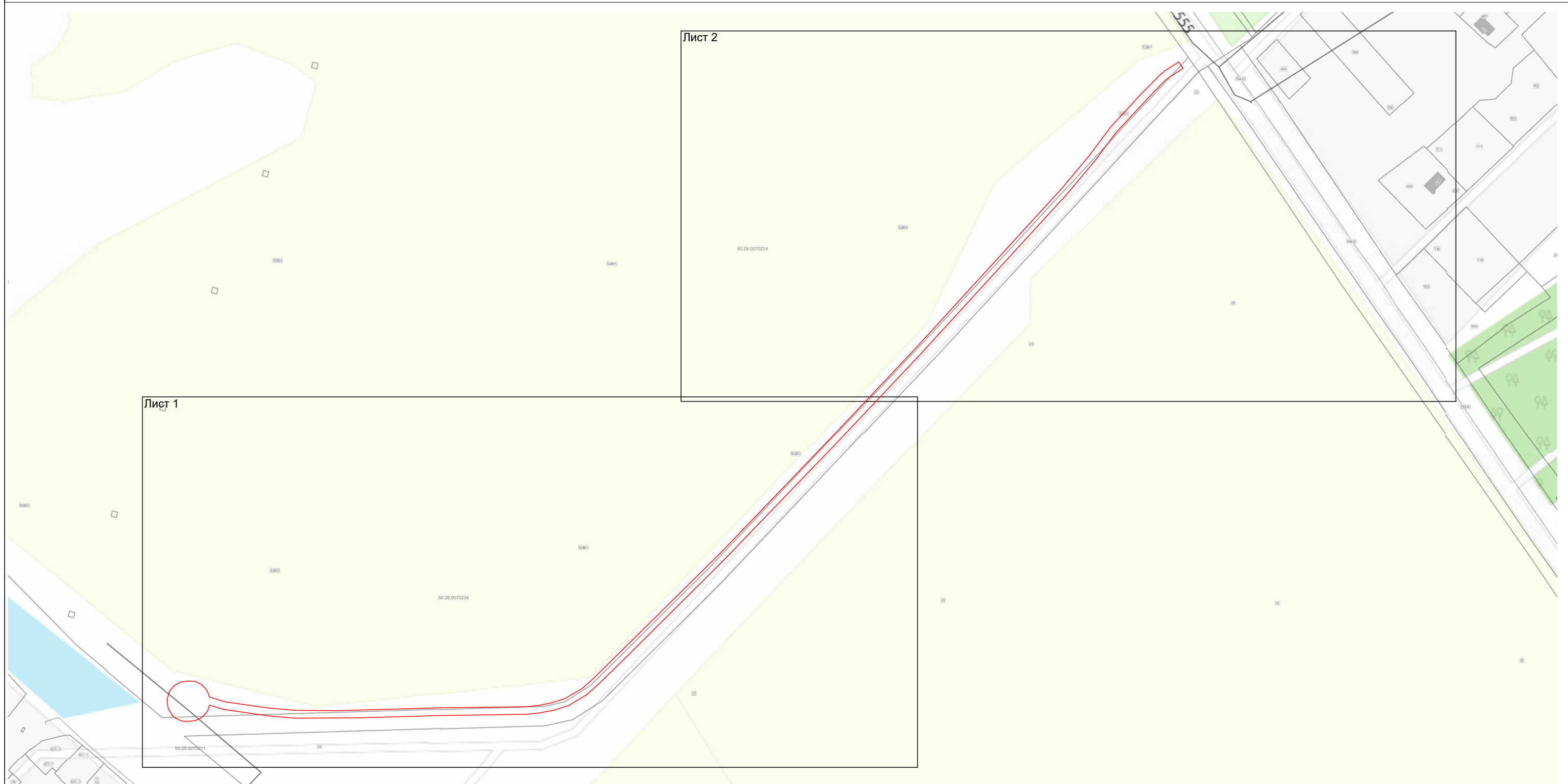
2. Сведения о характерных точках границ объекта

Обозначение характерных точек границ	Координаты, м		Метод определения координат характерной точки	Средняя квадратическая погрешность положения характерной точки (Mt), м	Описание обозначения точки на местности (при наличии)
	X	Y			
1	2	3	4	5	6
1	435 179,37	2 209 087,91	Аналитический метод	0,10	—
2	435 179,92	2 209 091,98		0,10	
3	435 181,77	2 209 095,49		0,10	
4	435 184,85	2 209 098,01		0,10	
5	435 187,86	2 209 099,02		0,10	
6	435 185,72	2 209 106,27		0,10	
7	435 182,35	2 209 129,45		0,10	
8	435 181,09	2 209 143,74		0,10	
9	435 181,23	2 209 175,80		0,10	
10	435 182,53	2 209 219,51		0,10	
11	435 183,09	2 209 264,03		0,10	
12	435 183,80	2 209 270,63		0,10	
13	435 185,13	2 209 277,78		0,10	
14	435 187,53	2 209 285,47		0,10	
15	435 193,13	2 209 294,95		0,10	
16	435 198,48	2 209 301,15		0,10	
17	435 210,19	2 209 313,12		0,10	
18	435 264,38	2 209 367,73		0,10	
19	435 327,89	2 209 428,74		0,10	
20	435 370,48	2 209 468,96		0,10	
21	435 454,19	2 209 545,63		0,10	
22	435 470,87	2 209 559,59		0,10	
23	435 485,76	2 209 570,78		0,10	
24	435 502,93	2 209 586,65		0,10	
25	435 512,30	2 209 595,74		0,10	
26	435 513,41	2 209 596,91		0,10	
27	435 518,86	2 209 605,24		0,10	
28	435 522,21	2 209 603,05		0,10	
29	435 517,57	2 209 595,96		0,10	
30	435 515,31	2 209 593,05		0,10	
31	435 513,02	2 209 591,13		0,10	
32	435 505,71	2 209 583,77		0,10	
33	435 488,32	2 209 567,70		0,10	
34	435 473,35	2 209 556,45		0,10	
35	435 456,83	2 209 542,61		0,10	
36	435 373,20	2 209 466,02		0,10	
37	435 330,65	2 209 425,84		0,10	
38	435 267,18	2 209 364,87		0,10	
39	435 213,05	2 209 310,32		0,10	
40	435 201,42	2 209 298,45		0,10	
41	435 196,39	2 209 292,61		0,10	
42	435 191,21	2 209 283,83		0,10	
43	435 189,01	2 209 276,82		0,10	
44	435 187,76	2 209 270,05		0,10	
45	435 187,09	2 209 263,75		0,10	
46	435 186,53	2 209 219,43		0,10	
47	435 184,99	2 209 165,50		0,10	

Раздел 2




Сведения о местоположении границ объекта					
1	2	3	4	5	6
48	435 185,09	2 209 143,92	Аналитический метод	0,10	—
49	435 186,33	2 209 129,91		0,10	
50	435 189,64	2 209 107,13		0,10	
51	435 192,04	2 209 098,98		0,10	
52	435 195,60	2 209 097,68		0,10	
53	435 198,53	2 209 094,99		0,10	
54	435 200,17	2 209 091,37		0,10	
55	435 200,39	2 209 088,27		0,10	
56	435 199,85	2 209 084,20		0,10	
57	435 197,99	2 209 080,68		0,10	
58	435 194,91	2 209 078,16		0,10	
59	435 191,10	2 209 077,05		0,10	
60	435 187,79	2 209 077,18		0,10	
61	435 185,86	2 209 077,68		0,10	
62	435 182,48	2 209 079,78		0,10	
63	435 181,17	2 209 081,28		0,10	
64	435 179,82	2 209 083,95		0,10	
65	435 179,40	2 209 085,90		0,10	
1	435 179,37	2 209 087,91		0,10	
3. Сведения о характерных точках части (частей) границы объекта					
1	2	3	4	5	6
—	—	—	—	—	—

Раздел 4
План границ объекта



Масштаб 1:2 000

Используемые условные знаки и обозначения:

-  - граница зоны
-  - граница кадастрового квартала по сведениям ЕГРН
-  - граница земельного участка по сведениям ЕГРН

Подпись _____



Дата « 27 » июля 20 23 г.

Место для оттиска печати (при наличии) лица, составившего описание местоположения границ объекта

Раздел 4
План границ объекта

Лист 1



Масштаб 1:1 000

Используемые условные знаки и обозначения:

- 7 - характерная точка границы зоны
- (red line) - граница зоны
- (black line) - граница кадастрового квартала по сведениям ЕГРН
- (grey line) - граница земельного участка по сведениям ЕГРН

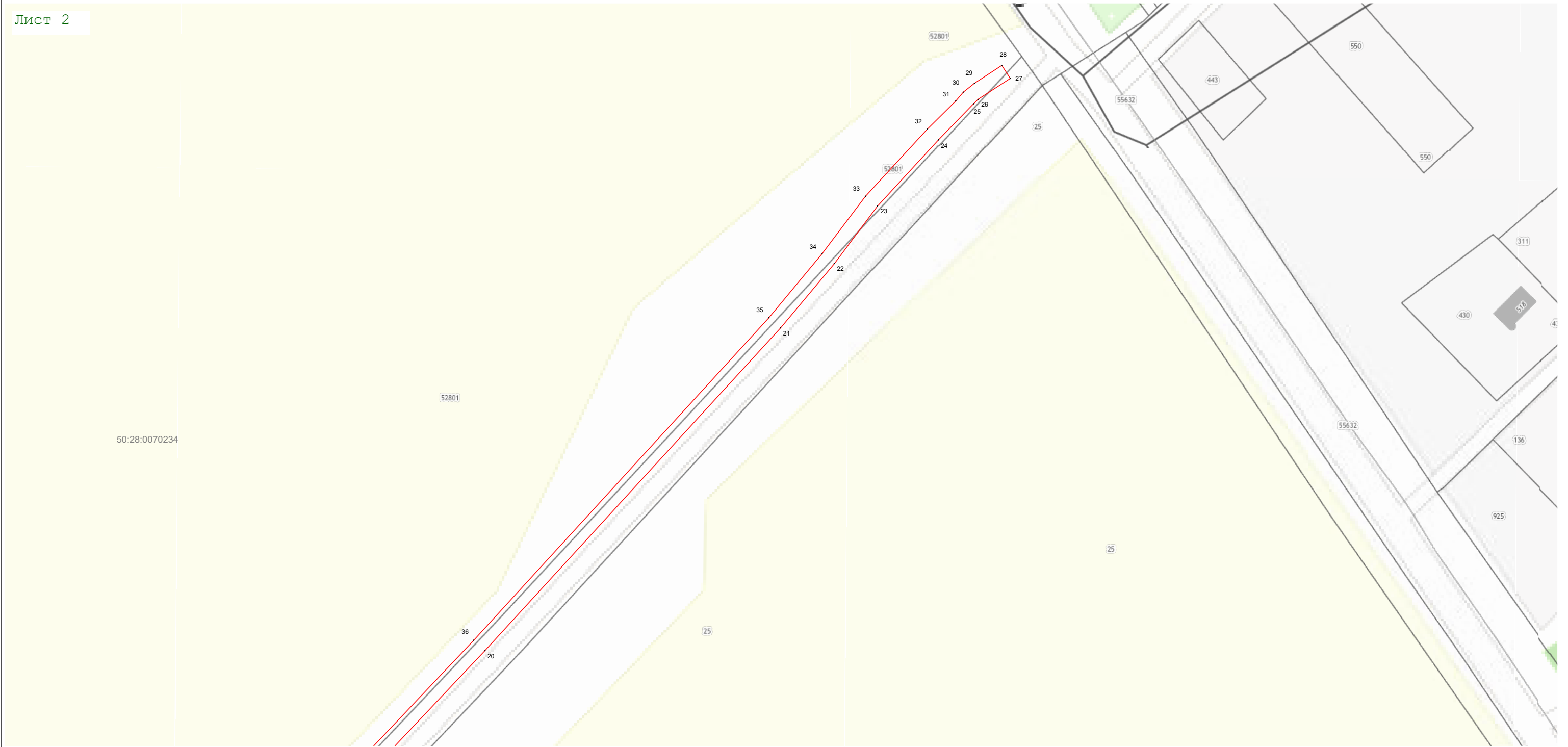
Подпись _____ Дата « 27 » июля 20 23 г.

Место для оттиска печати (при наличии) лица, составившего описание местоположения границ объекта







Раздел 4
План границ объекта

Лист 2



Масштаб 1:1 000

Используемые условные знаки и обозначения:

-  7 - характеристическая точка границы зоны
-  - граница зоны
-  - граница кадастрового квартала по сведениям ЕГРН
-  - граница земельного участка по сведениям ЕГРН

Подпись _____ Дата « 27 » июля 20 23 г.



Место для оттиска печати (при наличии) лица, составившего описание местоположения границ объекта